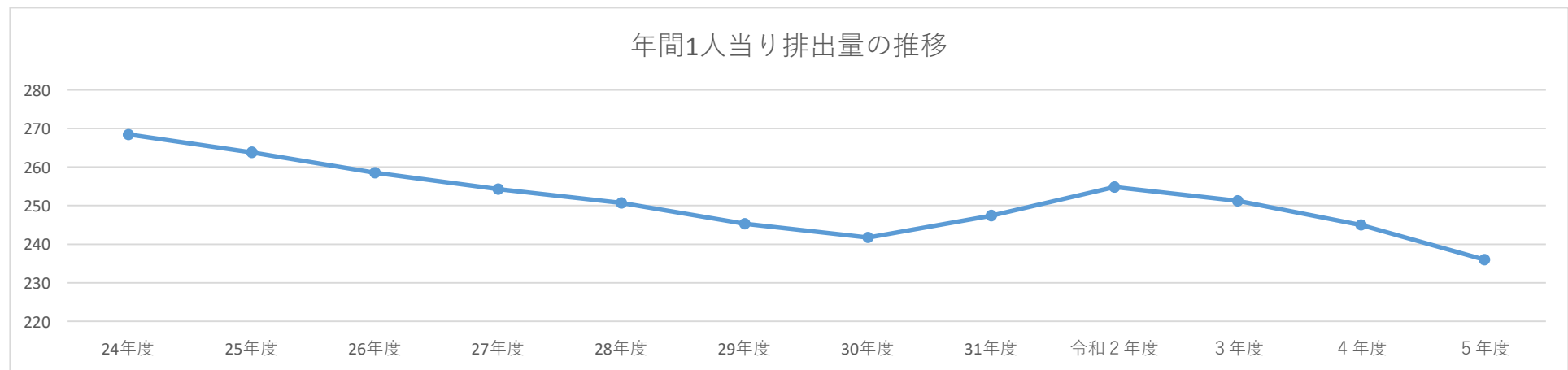


ごみ排出量の推移

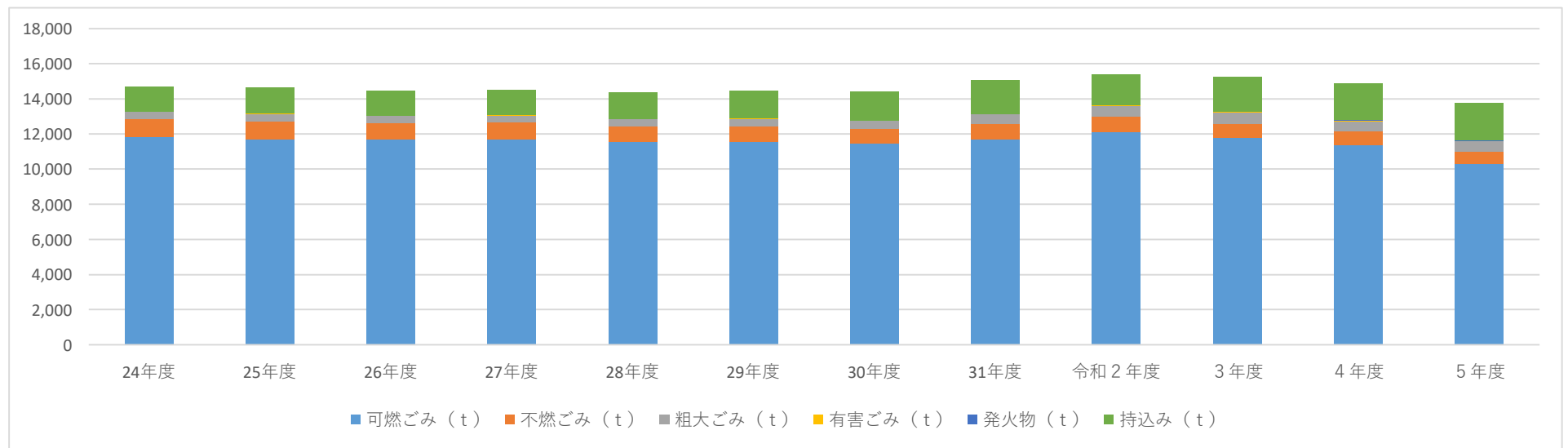
	24年度	25年度	26年度	27年度	28年度	29年度	30年度	31年度	令和2年度	3年度	4年度	5年度
人口 (人)	77,209	78,474	79,244	80,422	81,326	82,048	82,900	83,503	83,218	83,013	82,723	81,940
世帯 (世帯)	38,621	39,292	39,760	40,580	41,235	41,769	42,494	42,975	43,152	43,235	43,313	43,066
ごみ排出量 (t)	14,692	14,612	14,557	14,487	14,590	14,438	14,429	15,077	15,399	15,246	14,874	13,754
資源物量 (t)	6,031	6,090	5,933	5,964	5,799	5,690	5,612	5,586	5,806	5,611	5,393	5,586
総排出量 (t)	20,723	20,702	20,490	20,451	20,389	20,128	20,041	20,663	21,205	20,857	20,267	19,340
年間1人当り 排出量 (kg)	268	264	259	254	251	245	242	247	255	251	245	236



- ・人口は平成31年度をピークに減少している
- ・令和2年度まで1人当りごみ量が増となっている要因は、新型コロナウイルス感染症による在宅時間の増によりごみ及び資源物の排出量が増加したものと考えられる
- ・令和5年度に資源物量が増えている主な要因は、プラスチック類ごみの分別収集開始によるもの

ごみ種類別排出量の推移

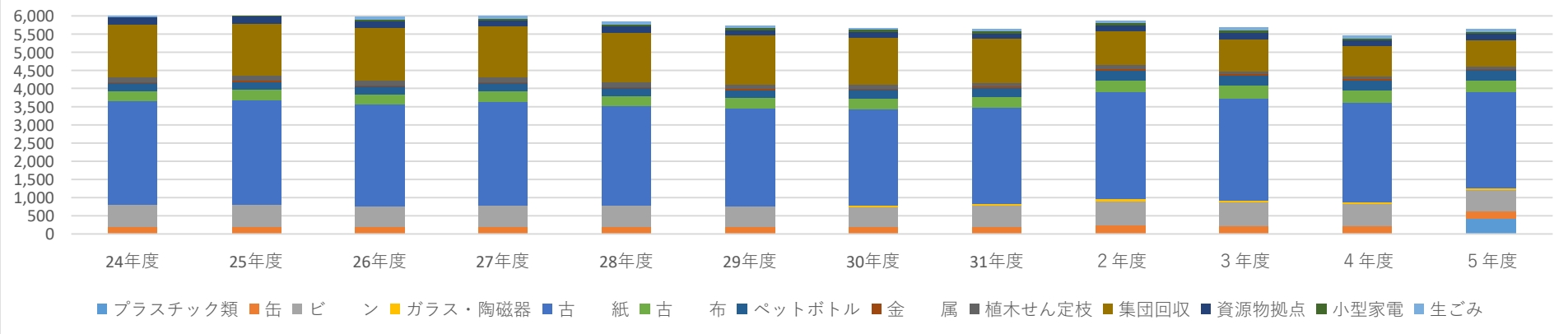
	24年度	25年度	26年度	27年度	28年度	29年度	30年度	31年度	令和2年度	3年度	4年度	5年度
可燃ごみ（t）	11,843	11,728	11,709	11,710	11,551	11,545	11,467	11,720	12,112	11,763	11,369	10,334
不燃ごみ（t）	1,009	982	929	932	884	889	831	856	895	820	785	683
粗大ごみ（t）	398	426	403	420	410	431	448	543	605	653	586	568
有害ごみ（t）	21	21	20	21	20	19	22	22	26	23	24	21
発火物（t）	—	—	—	—	—	—	—	23	25	24	23	24
持込み（t）	1,421	1,455	1,400	1,426	1,507	1,573	1,661	1,913	1,736	1,963	2,087	2,124
ごみ排出量（t）	14,692	14,612	14,461	14,509	14,372	14,457	14,429	15,077	15,399	15,246	14,874	13,754



- ・ごみの種類別の排出量の内訳
- ・粗大ごみ、持込ごみ以外のごみは、令和2年度をピークに減少傾向
- ・粗大ごみは、平成31年度に発生した令和元年東日本台風による浸水被害により大きく増加したのち、新型コロナウイルス感染症による在宅時間の増に伴い令和3年度まで増加し続けたのち、他のごみと同様に減少に転じている
- ・持込ごみは、事業者から排出されるごみのため、新型コロナウイルス感染症による飲食店等の営業停止により減少したが、経済活動の再開に伴い増加している

資源物種類別排出量の推移

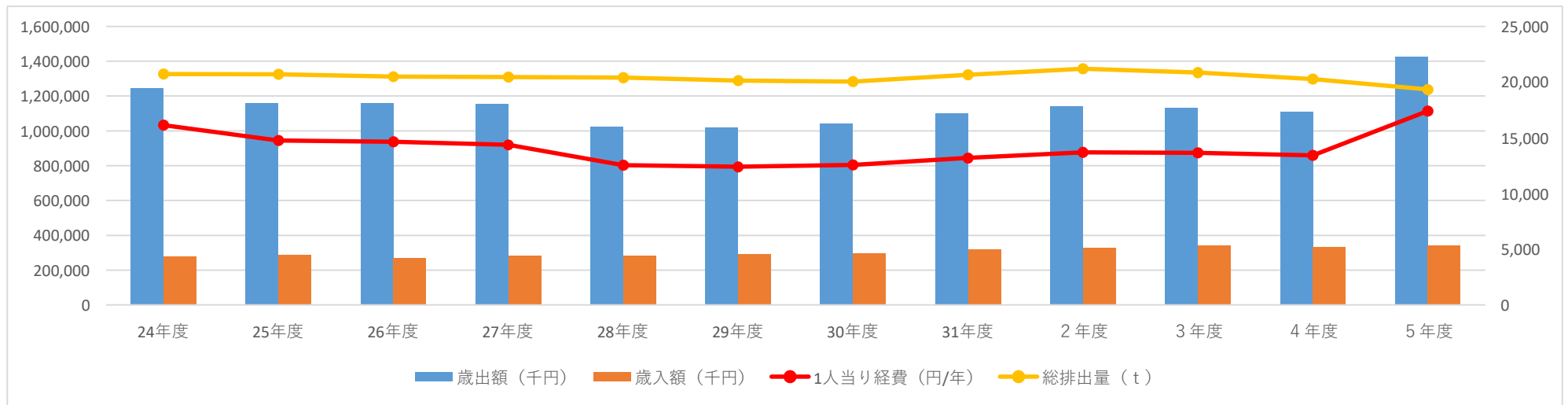
	24年度	25年度	26年度	27年度	28年度	29年度	30年度	31年度	2年度	3年度	4年度	5年度
プラスチック類	—	—	—	—	—	—	—	—	—	—	—	423
缶	196	191	188	186	188	189	191	202	238	228	212	207
ビン	615	610	569	587	586	577	548	568	654	633	606	575
ガラス・陶磁器	—	—	—	—	—	—	55	59	67	61	57	52
古紙	2,826	2,878	2,802	2,858	2,745	2,698	2,649	2,642	2,949	2,816	2,739	2,642
古布	290	282	282	298	281	274	283	303	305	334	335	324
ペットボトル	229	223	216	218	217	223	243	244	283	284	283	286
金属	31	34	31	33	31	31	33	35	42	40	35	37
植木せん定枝	138	136	142	133	128	114	100	100	102	83	70	69
集団回収	1,425	1,427	1,445	1,403	1,374	1,358	1,295	1,220	944	885	828	718
資源物拠点	207	211	172	154	160	147	146	140	155	168	149	163
小型家電	—	28	62	60	60	60	65	67	70	71	66	70
生ごみ	74	70	68	73	70	59	47	59	64	73	72	69
資源物計	6,031	6,090	5,977	6,003	5,840	5,730	5,655	5,639	5,873	5,676	5,452	5,635



- ・資源物の種類別の排出量の内訳
- ・減少が続いていたが、新型コロナウイルス感染症による在宅時間の長期化に伴い、飲料容器等の排出量の増加により増加したが、令和3年度以降は減少傾向
- ・集団回収については、団体及び回収業者の高齢化等により団体数が減少したことにより収集量が減少
- ・令和5年度より、プラスチック類の分別収集を開始したことにより資源量が増加

ごみ処理経費の推移

	24年度	25年度	26年度	27年度	28年度	29年度	30年度	31年度	2年度	3年度	4年度	5年度
歳出額 (千円)	1,245,846	1,159,033	1,160,673	1,155,219	1,020,561	1,016,565	1,042,406	1,101,630	1,140,297	1,133,812	1,110,513	1,424,934
歳入額 (千円)	279,660	287,140	271,944	283,209	284,979	293,928	297,475	317,093	326,499	339,903	333,862	341,255
1人当り経費 (円/年)	16,136	14,770	14,647	14,364	12,549	12,390	12,574	13,193	13,703	13,658	13,424	17,390
総排出量 (t)	20,723	20,702	20,490	20,451	20,389	20,128	20,041	20,663	21,205	20,857	20,267	19,340
人口 (人)	77,209	78,474	79,244	80,422	81,326	82,048	82,900	83,503	83,218	83,013	82,723	81,940
歳出-歳入 (千円)	966,186	871,893	888,729	872,010	735,582	722,637	744,931	784,537	813,798	793,909	776,651	1,083,679
ごみ排出量 (t)	14,692	14,612	14,557	14,487	14,590	14,438	14,429	15,077	15,399	15,246	14,874	13,754
資源物量 (t)	6,031	6,090	5,933	5,964	5,799	5,690	5,612	5,586	5,806	5,611	5,393	5,586

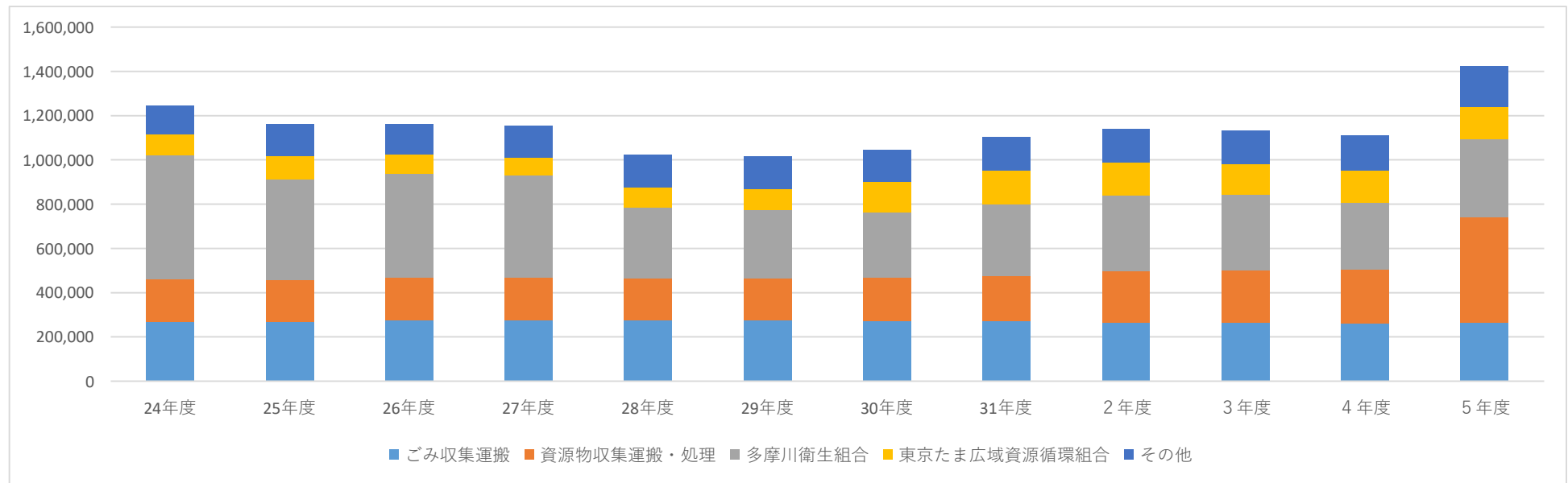


- ・ごみ処理経費の推移
- ・平成29年度までは総額と1人当り経費は減少しているが、その後増加している

ごみ歳出経費の推移

（単位：千円）

	24年度	25年度	26年度	27年度	28年度	29年度	30年度	31年度	2年度	3年度	4年度	5年度
ごみ収集運搬	269,167	267,778	276,140	276,123	274,082	274,656	271,574	271,477	264,247	265,894	260,931	264,123
資源物収集運搬・処理	191,855	188,350	193,489	192,663	190,990	188,342	195,114	203,094	233,682	233,764	245,121	477,907
多摩川衛生組合	561,580	457,696	466,706	460,798	321,964	308,600	296,253	324,238	343,927	343,684	301,615	350,245
東京たま広域資源循環組合	93,129	102,200	88,027	81,407	87,457	95,956	137,895	152,599	145,683	138,110	144,271	147,121
その他	130,115	143,009	136,311	144,228	146,068	149,011	141,570	150,222	152,758	152,360	158,575	185,538
合計	1,245,846	1,159,033	1,160,673	1,155,219	1,020,561	1,016,565	1,042,406	1,101,630	1,140,297	1,133,812	1,110,513	1,424,934



- ・ごみ処理経費のうち、歳出額の内訳
- ・増減の主な要因は、多摩川衛生組合と東京たま広域資源循環組合に係る負担金の増減によるもの
- ・令和5年度の増の主な要因は、プラスチック類ごみの分別収集開始に伴うもの（プラスチック類ごみ関係費だけで約2億3,200万円）
- ・その他とは、ビン缶リサイクルセンターの光熱水費や施設維持管理費、事務費、ごみ減量施策経費など